

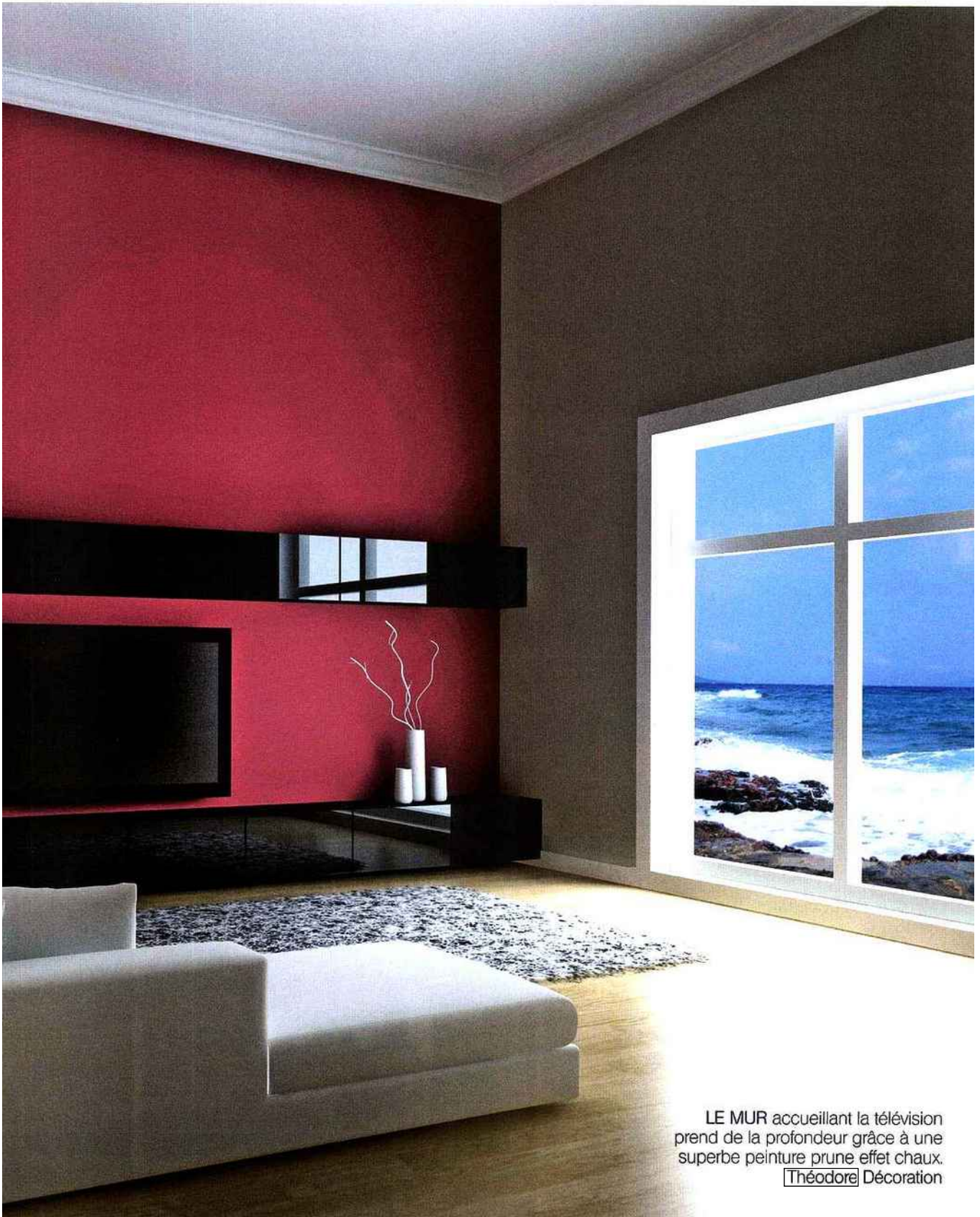


PIÈCE à vivre

ZEN SALONS ZEN

Espace dédié à la détente et à la convivialité, le salon est la pièce maîtresse de la maison. Les couleurs et les meubles y jouent un rôle primordial pour créer une **ambiance** confortable et reposante.





LE MUR accueillant la télévision prend de la profondeur grâce à une superbe peinture prune effet chaux.
Theodore Décoration

PIÈCE à vivre



La touche design

POUR AGRANDIR la pièce et lui apporter un vent de modernité, il faut aussi tenir compte du revêtement de sol. Dans la lignée du béton ciré, la résine est elle aussi très tendance. Les gammes de peinture et de résine de la marque Résinence permettent de changer de décor sans se lancer dans de gros travaux, elles s'appliquent au rouleau, directement sur le sol existant (sauf textiles) www.resinence.com

Pour accéder à un repos bien mérité, la déco se fait minimaliste et très chic. Lignes pures, écrans plats, meubles design, éclairage tamisé issu de différentes sources lumineuses et associations de couleurs savamment étudiées. C'est forcément ici que doivent s'exprimer le goût et la sensibilité des habitants, c'est là que le logement prend toute sa personnalité. À la fois intimiste et ouvert sur l'extérieur, puisqu'on y reçoit, le salon se doit d'avoir une déco bien pensée, pour que chacun s'y sente bien. Les canapés seront les éléments centraux du décor. Plus ils sont grands, plus ils sont accueillants, laissant place à la fois aux invités et aux moments de repos, permettant de s'y prélasser en toute quiétude. Côté matières, cuir et tissu se partagent la vedette. Côté couleurs, elle doit avant tout s'adapter au reste. Un canapé coloré ou imprimé attirera toute l'attention, pour une invitation à s'y lover, les murs devront alors se faire plus discrets, pour lui laisser la vedette. >>>



▲ DE L'ORANGE POP, en touches précises donne toute sa personnalité au salon. Hulsta.

PIÈCE à vivre



La clé du sol

POUR LES PURISTES, le béton ciré est aujourd'hui pratiquement incontournable pour mettre son salon au top de la tendance. Et pour les bricoleurs, la société Béton ciré on line propose toute une gamme de produits, de qualité professionnelle, adaptée aux particuliers. La boutique comprend des kits entiers ou des éléments séparés et le site permet de visualiser les étapes pas à pas de la mise en œuvre. www.betoncire-online.com



LE CHIC intemporel
du noir et blanc.
Hulsta.

Créer le style. Pas de doute, question mobilier et déco, le noir et le blanc s'imposent comme l'incarnation du style et du design. Ils constituent souvent une toile de fond sur laquelle les meubles viennent se fondre, pour créer l'ambiance d'une distinction froide, mais aussi moderne et élégante. Pour réveiller et réchauffer la pièce, les teintes vives s'invitent en petites touches: tableaux, meubles ou un simple pan de mur. L'essentiel, pour rester dans un style contemporain, >>>



▲ 2 PANS DE MURS, en touches colorées réveillent l'ambiance et donnent de la perspective. Théodore décoration.

**Boutique
complete**

POUR AMÉNAGER son salon dans la tendance, le site home design propose de magnifiques produits, notamment de design italien : tables basses, meubles TV, canapés, chaises, tout y est pour se meubler sans se tromper.
www.home-design-france.fr



▲ CANAPÉS ZANISOFA, 2 et 3 places en cuir, sur Home design.

>>> est de ne pas mélanger plus de deux teintes et, si l'on n'en choisit qu'une, toujours penser que les rappels de couleurs soient toujours dans le même ton. XXI^e siècle oblige, le salon se fait aussi high-tech et le home cinéma y règne en maître. Si les écrans sont de plus en plus grands, ils se font aussi de plus en plus discrets... Forcément plats pour se confondre avec le mur, ils peuvent aussi devenir tableaux, en diffusant des diaporamas d'œuvres d'art ou des vidéos d'images apaisantes... Zen, toujours zen. 📺

OLTREDOMO ▶

Le noir et le blanc s'accordent si bien, surtout rehaussés d'une touche de rouge. Ensemble de meubles TV laqués, sur www.home-design-france.fr

